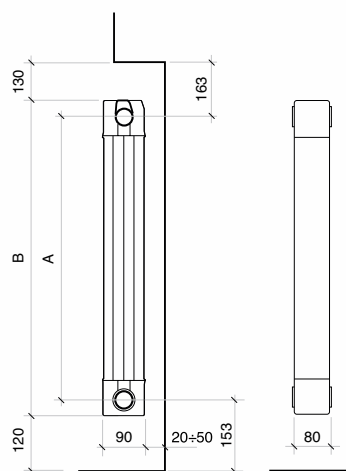




Conçu pour répondre aux nouvelles exigences des logements, le Garda S/90 offre des solutions intelligentes et flexibles. Sa principale caractéristique est son développement vertical, qui permet de tirer profit des espaces les plus réduits. Disponible en sept modèles, il peut être associé à tout type de décoration.



## Données techniques

Modèle	Profondeur	Hauteur (B)	Entraxe (A)	Largeur	Diamètre raccords	Contenu d'eau	Poids	Puissance thermique	Exposant	Coefficient
	mm	mm	mm	mm	pouces	litres/el	Kg/el	W/el	n	$K_m$
<b>900</b>	90	966	900	80	G1	0,43	1,96	<b>182</b>	1,3605	0,8886
<b>1000</b>	90	1066	1000	80	G1	0,47	2,20	<b>195</b>	1,3630	0,9426
<b>1200</b>	90	1266	1200	80	G1	0,55	2,50	<b>223</b>	1,3610	1,0864
<b>1400</b>	90	1466	1400	80	G1	0,62	2,80	<b>250</b>	1,3600	1,2227
<b>1600</b>	90	1666	1600	80	G1	0,70	3,00	<b>275</b>	1,3843	1,2260
<b>1800</b>	90	1866	1800	80	G1	0,78	3,40	<b>300</b>	1,3570	1,4846
<b>2000</b>	90	2066	2000	80	G1	0,86	3,80	<b>324</b>	1,3905	1,4083

### Pression max de service: 600 kPa (6 bar)

Équation caractéristique du modèle  $\Phi = K_m \Delta T^n$  (réf. NF EN 442-1)

Les puissances thermiques publiées en  $\Delta T$  50 K, sont conformes à la norme européenne NF EN 442-2.

**COULEUR:** Blanc Ral 9010

**FOURNITURE:** Batteries de 3, 4, 5, 6 éléments

**ACCESSOIRES FOURNIS:** Pastille de séparation

