

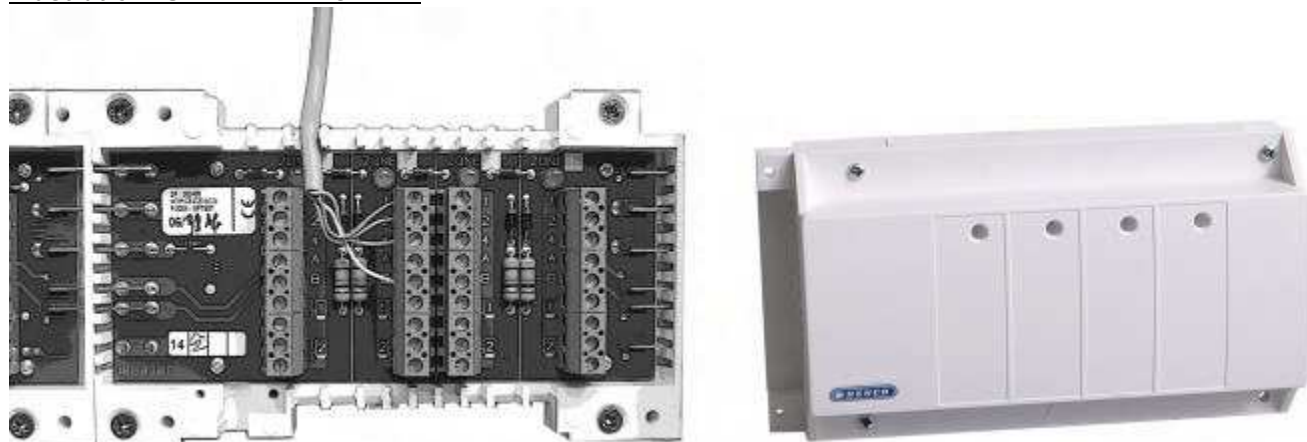
Extension pour zones supplémentaires:

Le dispositif de réglage peut être enrichi d'un module optionnel **UFH-EXTRAZONE-W**.

Ce module vous permet d'installer 4 thermostats supplémentaires et leurs moteurs électrothermiques.

L'**UFH-EXTRAZONE-W** ne doit pas être pourvu séparément de tension d'alimentation.

La tension d'alimentation pour **UFH-EXTRAZONE-W** est livrée par **UFH-ZONE-W**.

Illustration: UFH-EXTRAZONE-W**Raccord entre UFH-ZONE-W et UFH-EXTRAZONE-W:**

Les surfaces noires sur l'UFH-zone-W doivent être raccordées aux bornes 'fourchues' de l'UFH-extrazone-W. Pour ce faire, glissez les bornes à travers le boîtier blanc par-dessus le circuit imprimé. A cause du danger d'électrocution, nous vous conseillons de faire ceci avant de raccorder la tension de réseau à l'UFH-zone-W.

Illustration: UFH-ZONE-W et UFH-EXTRAZONE-W