

Geberit Mon Catalogue

Crée le 22.12.2016



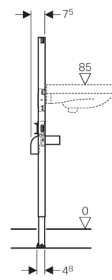
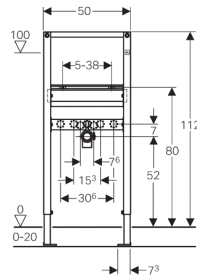
HAMDIM
GEBERIT

FICHE TECHNIQUE
COMBIFIX WC

Geberit mon catalogue

Bâti-support Geberit Duofix pour lavabo, 112 cm, robinetterie sur gorge.	3
Bâti-support Geberit Duofix pour lavabo, 112 cm, robinetterie sur gorge, avec siphon à (...).	4
Bâti-support Geberit Duofix pour lavabo, 82–98 cm, robinetterie sur gorge.	5
Bâti-support Geberit Duofix pour lavabo, 82–98 cm, robinetterie sur gorge, avec siphon à (...).	5
Bâti-support Geberit Duofix pour lavabo, 112–130 cm, robinetterie murale à encastrer.	6

Bâti-support Geberit Duofix pour lavabo, 112 cm, robinetterie sur gorge



Utilisation

- Pour la construction en cloison sèche
- Pour montage dans parois en applique à hauteur de local ou partielle
- Pour montage sur parois d'installation à hauteur du local
- Pour le montage de lavabos
- Pour robinetteries sur gorge
- Pour hauteur de chape 0–20 cm

Caractéristiques

- Cadre autoportant thermolaqué
- Châssis avec trous de perçage $\varnothing 9$ mm à fixer dans construction en bois
- Pieds supports galvanisés, réglables 0–20 cm
- Pieds supports antidérapants
- Plaques de pied rotatives, profondeur conçue pour l'installation sur profilés en U UW 50 et UW 75 et rails pour système Geberit Duofix
- Entraxe de fixation du lavabo 5–38 cm
- Fixation pour coude d'évacuation réglable en hauteur et avec isolation phonique
- Plaque de raccordement de robinetterie adaptable en hauteur et en profondeur

Livré avec

- Coude de raccordement en PE-HD, $\varnothing 50$ mm
- Joint $\varnothing 44 / 32$ mm
- 2 tiges filetées M10
- Matériel de fixation

Assortiment

N° de réf.

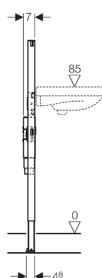
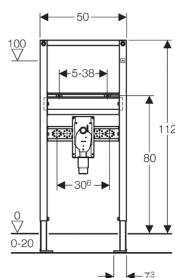
111.434.00.1

Accessoires

- Récapitulatif des accessoires : Bâti-supports Geberit Duofix pour lavabos

Bâti-support Geberit Duofix pour lavabo, 112 cm, robinetterie sur gorge, avec siphon à encastrer

NOUVEAU



Utilisation

- Pour la construction en cloison sèche
- Pour montage dans parois en applique à hauteur de local ou partielle
- Pour montage sur parois d'installation à hauteur du local
- Pour construction adaptée aux handicapés
- Pour le montage de lavabos
- Pour robinetteries sur gorge
- Pour hauteur de chape 0–20 cm

Caractéristiques

- Cadre autoportant thermolaqué
- Châssis avec trous de perçage \varnothing 9 mm à fixer dans construction en bois
- Pieds supports galvanisés, réglables 0–20 cm
- Pieds supports antidérapants
- Plaques de pied rotatives, profondeur conçue pour l'installation sur profilés en U UW 50 et UW 75 et rails pour système Geberit Duofix
- Entraxe de fixation du lavabo 5–38 cm
- Siphon à encastrer avec guide de circulation optimal et haute capacité d'autonettoyage
- Siphon à encastrer adaptable en hauteur sur \pm 3 cm pour montage final
- Réservoir à encastrer avec tubulure de raccordement en PE-HD, \varnothing 50 mm
- Fixation pour coude d'évacuation réglable en hauteur et avec isolation phonique
- Plaque de raccordement de robinetterie adaptable en hauteur et en profondeur


Livré avec

- 2 équerres de raccordement R 1/2, compatible MeplaFix
- 2 isolations phoniques
- 2 gaines isolantes
- Boîtier de réservation
- 2 tiges filetées M10
- Matériel de fixation

Assortiment

N° de réf.

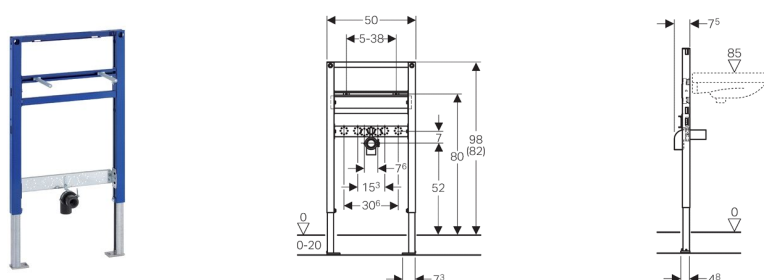
111.480.00.1

 Disponible à partir de avril 2016

Accessoires

- Récapitulatif des accessoires : Bâti-supports Geberit Duofix pour lavabos

Bâti-support Geberit Duofix pour lavabo, 82–98 cm, robinetterie sur gorge



Utilisation

- Pour la construction en cloison sèche
- Pour montage dans des parois en applique à hauteur partielle
- Pour le montage de lavabos
- Pour robinetteries sur gorge
- Pour hauteur de chape 0–20 cm

Caractéristiques

- Cadre autoportant thermolaqué
- Châssis avec trous de perçage \varnothing 9 mm à fixer dans construction en bois
- Pieds supports galvanisés, réglables 0–20 cm
- Pieds supports antidérapants
- Plaques de pied rotatives, profondeur conçue pour l'installation sur profilés en U UW 50 et UW 75 et rails pour système Geberit Duofix
- Entraxe de fixation du lavabo 5–38 cm
- Fixation pour coude d'évacuation réglable en hauteur et avec isolation phonique
- Plaque de raccordement de robinetterie adaptable en hauteur et en profondeur

Livré avec

- Coude de raccordement en PE-HD, \varnothing 50 mm
- Joint \varnothing 44 / 32 mm
- 2 tiges filetées M10
- Matériel de fixation

Assortiment

N° de réf.

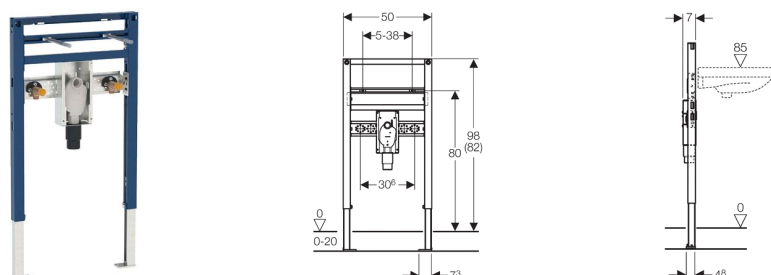
111.490.00.1

Accessoires

- Récapitulatif des accessoires : Bâti-supports Geberit Duofix pour lavabos

Bâti-support Geberit Duofix pour lavabo, 82–98 cm, robinetterie sur gorge, avec siphon à encastrer

NOUVEAU



Utilisation

- Pour la construction en cloison sèche
- Pour montage dans des parois en applique à hauteur partielle
- Pour construction adaptée aux handicapés
- Pour le montage de lavabos
- Pour robinetteries sur gorge
- Pour hauteur de chape 0–20 cm

Caractéristiques

- Cadre autoportant thermolaqué
- Châssis avec trous de perçage \varnothing 9 mm à fixer dans construction en bois
- Pieds supports galvanisés, réglables 0–20 cm
- Pieds supports antidérapants
- Plaques de pied rotatives, profondeur conçue pour l'installation sur profilés en U UW 50 et UW 75 et rails pour système Geberit Duofix
- Entraxe de fixation du lavabo 5–38 cm
- Siphon à encastrer avec guide de circulation optimal et haute capacité d'autonettoyage
- Siphon à encastrer adaptable en hauteur sur \pm 3 cm pour montage final
- Réservoir à encastrer avec tubulure de raccordement en PE-HD, \varnothing 50 mm
- Fixation pour coude d'évacuation réglable en hauteur et avec isolation phonique
- Plaque de raccordement de robinetterie adaptable en hauteur et en profondeur


Livré avec

- 2 équerres de raccordement R 1/2, compatible MeplaFix
- 2 isolations phoniques
- 2 gaines isolantes
- Boîtier de réservation
- 2 tiges filetées M10
- Matériel de fixation

Assortiment

N° de réf.

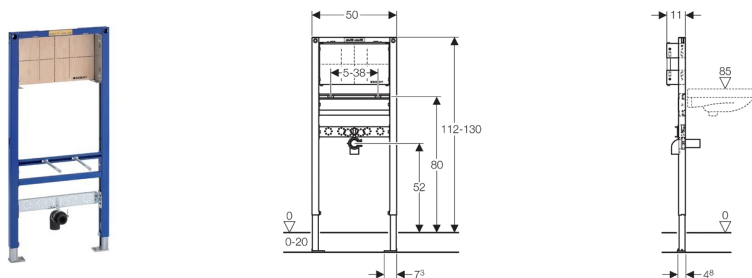
111.489.00.1

 Disponible à partir de avril 2016

Accessoires

- Récapitulatif des accessoires : Bâti-supports Geberit Duofix pour lavabos

Bâti-support Geberit Duofix pour lavabo, 112–130 cm, robinetterie murale à encastrer



Utilisation

- Pour la construction en cloison sèche
- Pour montage dans parois en applique à hauteur de local ou partielle
- Pour montage sur parois d'installation à hauteur du local
- Pour le montage de lavabos
- Pour robinetteries à encastrer
- Pour hauteur de chape 0–20 cm

Caractéristiques

- Cadre autoportant thermolaqué
- Châssis avec trous de perçage \varnothing 9 mm à fixer dans construction en bois
- Pieds supports galvanisés, réglables 0–20 cm
- Pieds supports antidérapants
- Plaques de pied rotatives, profondeur conçue pour l'installation sur profilés en U UW 50 et UW 75 et rails pour système Geberit Duofix
- Entraxe de fixation du lavabo 5–38 cm
- Plaque de montage en bois de placage, collage résistant à l'eau, adaptable en hauteur et en profondeur
- Fixation pour coude d'évacuation réglable en hauteur et avec isolation phonique

Livré avec

- Coude de raccordement en PE-HD, \varnothing 50 mm
- Joint \varnothing 44 / 32 mm
- 2 tiges filetées M10
- Matériel de fixation

Assortiment

N° de réf.

111.493.00.1

Accessoires

- Récapitulatif des accessoires : Bâti-supports Geberit Duofix pour lavabos